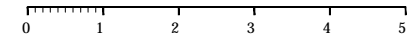


CALLE ASKATASUNA nº5A
planta sexta
vivienda B

ESCALA GRAFICA



SALON-COMEDOR	18,16 m ²
COCINA	9,16 m ²
DORMITORIO 1	13,43 m ²
DORMITORIO 2	10,76 m ²
BAÑO 1	3,93 m ²
BAÑO 2	3,24 m ²
HALL	7,57 m ²
PASILLO	2,39 m ²
SUP. UTIL CERRADA	68,64 m²
TENDEDERO	3,51 m ²
TERRAZA	1,20 m ²
SUP. UTIL TOTAL (50%terrazas)	72,75 m²
SUP. COSTRUIDA	87,54 m²

BLOQUE DE VIVIENDAS EN MIRIBILLA (FASE 3)

BILBAO

*Plano orientativo no vinculante
*Superficies aproximadas
*Mobiliario no incluido

*Plano no reproducido a escala exacta
*Los pilares y conductos son orientativos pudiendo
sufrir modificaciones por razones constructivas

GARAJE

TRASTERO

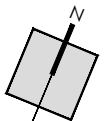
CALLE ASKATASUNA nº 5A

bizKaia

MAYO 2016

Residencial Gernika

MIRIBILLA · BILBAO



planta sexta
vivienda B

e: 1/100